

Ranking de Gestoras de Fondos de Pensiones en España 1994-2009

Pablo Fernández

Profesor de finanzas del IESE
e-mail: fernandezpa@iese.edu

Javier del Campo

Research Assistant del IESE
e-mail: jdelcampo@iese.edu

Resumen

Este documento contiene un ranking de las gestoras de fondos de pensiones realizado comparando la rentabilidad de sus fondos desde 1994 hasta 2009, según los datos proporcionados por Inverco.

Una gestora ha sido mejor que otra cuando sus fondos han obtenido menor diferencia con los mejores de su categoría (en media y corrigiendo la diferencia con la dispersión de rentabilidades de cada categoría).

Según este ranking, las mejores gestoras fueron Bestinver, Caja Manresa, Cajasur, Mercbanc e Ibercaja; la peor fue Caja Cataluña.

Se analiza la relación del ranking con diversas variables, entre otras: rentabilidad promedio de los fondos gestionados por cada gestora, número de fondos, patrimonio, partícipes, suscripciones netas en 2009, porcentaje de fondos con rentabilidad negativa y dispersión promedio de los fondos de cada gestora, promedio del ranking según Inverco de los fondos de cada gestora... No es cierto que las gestoras pequeñas lo hagan mejor que las grandes, ni tampoco lo contrario: unas sí y otras no.

3 de marzo de 2010

Palabras clave: fondos de pensiones, gestoras, CNMV, INVERCO, rentabilidad para los partícipes
JEL: G12, G31, M21

xPpPmjf

IESE. Universidad de Navarra. Camino del Cerro del Águila 3. 28023 Madrid.
Tel. 91-357 08 09. Fax 91-357 29 13.

Este documento contiene un ranking de las gestoras realizado comparando la rentabilidad de sus fondos en el periodo 1994-2009 según los datos que proporciona INVERCO¹. La **tabla 1** muestra el ranking de gestoras de fondos del sistema individual. Según el ranking, las mejores gestoras (en media) fueron Bestinver, Caja Manresa, Cajasur, Merchbanc e Ibercaja; la peor fue Caja Cataluña.

Tabla 1. Ranking 2009 de Gestoras de Fondos de Pensiones en España
Análisis del periodo 1994-2009. Sistema individual

	A	B	C		A	B	C		A	B	C			
1	Bestinver	0,5	9,4	2,8	22	Mut.Ingen.Ind.Catalu	2,7	1,5	5,1	43	Caixa Galicia	3,3	2,2	5,0
2	Caja Manresa	1,4	2,8	6,0	23	Seguros Corte Ingles	2,7	2,9	4,4	44	Banco Popular	3,3	2,1	5,2
3	Cajasur	1,9	3,3	3,1	24	B.B.V.A.	2,8	2,9	4,0	45	Caja Asturias	3,3	2,6	3,5
4	Merchbanc	1,9	2,6	3,5	25	Caja Rural	2,8	2,7	3,9	46	Unicaja	3,3	2,6	5,0
5	Ibercaja	1,9	2,8	3,6	26	C.A. La Inmaculada	2,8	2,9	3,7	47	Axa Pensiones	3,3	2,3	5,2
6	Biharko	2,0	3,9	3,4	27	La Estrella	2,8	2,9	5,1	48	Gvc Gaesco	3,5	1,7	5,0
7	Caja Laboral	2,0	4,0	2,7	28	Asesores & Gestores	2,8	1,9	7,5	49	Caixa Penedes	3,5	1,2	5,3
8	Fonditel	2,1	3,2	6,2	29	Mapfre	2,9	2,7	5,0	50	Caixaterrassa	3,6	2,1	5,9
9	Catalana Occidente	2,2	3,9	3,3	30	Banco Vitalicio	2,9	3,1	4,7	51	Banco Caminos	3,7	-2,2	14,0
10	Agrup.Mutua Com.In	2,2	3,0	3,8	31	Cnp	2,9	3,2	3,7	52	Grupo Caser	3,7	1,8	5,9
11	Renta 4	2,3	1,9	6,4	32	Deutsche/Zurich	3,0	1,3	6,6	53	Caja España	3,7	1,8	6,5
12	Segurcaixa Holding	2,3	2,8	4,6	33	Fiatc Seguros	3,0	2,7	5,3	54	Cajagranada	3,8	2,1	5,0
13	Caja Arquitectos	2,4	2,7	6,9	34	Espirito Santo	3,1	2,7	4,2	55	Caja Tarragona	3,9	1,5	5,9
14	Cajamar Vida	2,4	2,7	6,0	35	Caixa Sabadell	3,1	2,4	3,9	56	Banco Guipuzcoano	3,9	1,8	6,1
15	Mutualidad Ing.Camin	2,5	3,3	4,2	36	Ing Group	3,1	2,2	6,0	57	Bancaja	4,1	1,5	5,9
16	Aviva	2,5	2,6	5,3	37	Caja Navarra	3,1	2,3	4,7	58	Caja Murcia	4,2	1,2	7,0
17	Gesnorte De Pens	2,5	3,4	2,9	38	Grupo March	3,2	2,9	5,2	59	Caja Mediterraneo	4,3	0,9	6,5
18	Banco Sabadell	2,6	2,9	4,4	39	Liberty Seguros	3,2	1,9	7,6	60	Caja Ingenieros	4,6	-0,1	9,0
19	Caixa Girona	2,6	1,7	6,4	40	Santander	3,2	2,0	5,5	61	Caja Cataluña	5,7	-1,0	8,2
20	Caja Layetana	2,6	1,2	5,1	41	Barclays Bank	3,3	2,2	4,9					
21	Banco Pastor	2,6	3,4	3,4	42	Caja Madrid	3,3	2,0	5,4					

Explicación de las columnas A, B y C.

columna A: Promedio $[(R_{MAX} - R) / \sigma]$ para todos los fondos gestionados por cada gestora

columna B: rentabilidad promedio de los fondos gestionados por cada gestora: Promedio (R).

columna C: Promedio $(R_{MAX} - R)$ para todos los fondos gestionados por cada gestora

1. Rentabilidades de cada fondo de pensiones (R) a 1, 3, 5, 10 y 15 años según Inverco para 31/dic/2009.
2. Para cada fondo y plazo: diferencia entre la mayor rentabilidad de un fondo de su categoría y la suya: $(R_{MAX} - R)$.
3. Para cada categoría de fondos y plazo: desviación estándar de las rentabilidades de todos los fondos (σ).
4. Para cada fondo y plazo: $(R_{MAX} - R) / \sigma$. "rentabilidad diferencial con el mejor fondo ajustada".
5. Para cada gestora y plazo: Promedio $[(R_{MAX} - R) / \sigma]$. El anexo 2 contiene este dato para cada plazo.
6. Se anualiza la magnitud calculada en el apartado anterior: la columna A

La mejor gestora es aquella con menor A: aquella cuyos fondos han obtenido la menor diferencia con los mejores de su categoría (en media y corrigiendo la diferencia con la dispersión de rentabilidades de cada categoría).

El ranking se ha realizado del siguiente modo:

1. Se parte de las rentabilidades de cada fondo de pensiones (R) a 1, 3, 5, 10 y 15 años proporcionadas por Inverco para 31/dic/2009. Se han tomado sólo los fondos del Sistema Individual, pues son los únicos que Inverco diferencia en distintas categorías.

¹ INVERCO es la Asociación de Instituciones de Inversión Colectiva y Fondos de Pensiones, y agrupa, en calidad de miembros asociados, a la práctica totalidad de las Instituciones de Inversión Colectiva españolas (Fondos y Sociedades de Inversión), a los Fondos de Pensiones españoles, y a las Instituciones de Inversión Colectiva extranjeras registradas en la CNMV a efectos de su comercialización en España. <http://www.inverco.es/>

2. Para cada fondo y para cada plazo (1, 3, 5, 10 y 15 años), se calcula la diferencia entre la rentabilidad del mejor fondo de su categoría y su rentabilidad: $(R_{MAX} - R)$.
3. Para cada categoría de fondos y para cada plazo, se calcula la desviación estándar de las rentabilidades de todos los fondos (σ).
4. Para cada fondo y para cada plazo, se calcula $(R_{MAX} - R) / \sigma$. Esta magnitud podría denominarse "rentabilidad diferencial con el mejor fondo ajustada".
5. Para cada gestora y para cada plazo, se calcula el promedio anualizado de esta magnitud para todos los fondos gestionados por cada gestora: Promedio $[(R_{MAX} - R) / \sigma]$. El **anexo 1** contiene este dato para los fondos de cada gestora.
6. Se anualiza la magnitud calculada en el apartado anterior. La columna A de la tabla 1 proporciona este dato, que es en el que se basa el ranking: la mejor gestora es aquella cuyos fondos han obtenido la menor diferencia con los mejores de su categoría (en media y corrigiendo la diferencia con la dispersión de rentabilidades de cada categoría).

La columna B de la tabla 1 es la rentabilidad promedio anualizada de los fondos de cada gestora. El **anexo 1** contiene este dato para los fondos con 1, 3, 5, 10 y 15 años de historia, además del n° de fondos, patrimonio y partícipes de cada gestora.

La columna C de la tabla 1 proporciona el promedio anualizado de esta diferencia $(R_{MAX} - R)$ para todos los fondos gestionados por cada gestora. El **anexo 1** contiene el dato para los fondos con 1, 3, 5, 10 y 15 años de historia.

El **anexo 2** contiene los datos de R_{MAX} , R_{MIN} y σ para cada categoría de fondos y cada plazo (1, 3, 5, 10 y 15 años de historia). También contiene el número de fondos de cada categoría. El **anexo 3** contiene otros datos de interés de cada gestora. El **anexo 4** contiene los principales datos de las gestoras de fondos de pensiones del sistema asociado y del sistema empleo.

La **figura 1** y la **tabla 2** muestran que el ranking guarda bastante relación con el número de primeras posiciones ocupadas por los fondos de cada gestora. También permite observar que el ranking afecta a la rentabilidad **media** de los gestores de una gestora, **NO** a la de **cada gestor**. Por ejemplo, gestoras que están muy abajo en el ranking (como Bancaja, Caser o Gaesco) han tenido algunas primeras posiciones.

Figura 1. Relación del Ranking con porcentaje de primeras posiciones obtenidas por los fondos de cada gestora en su categoría *Fuente de los datos: Inverco y elaboración propia*

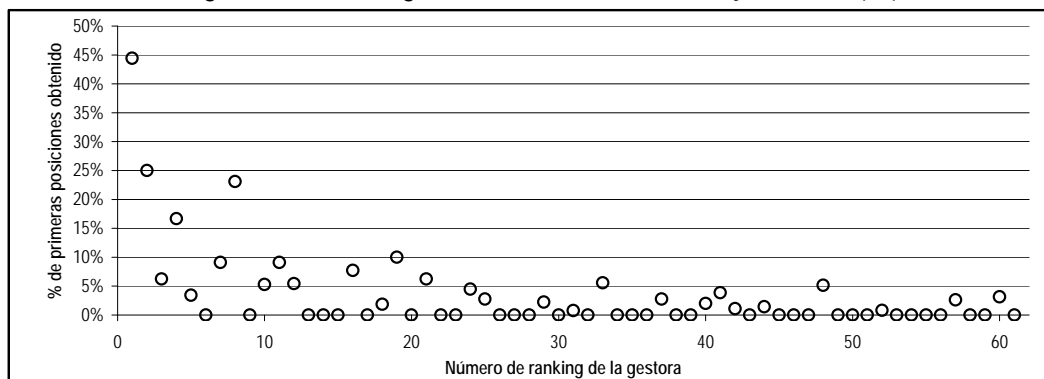


Tabla 2. Relación del Ranking con el número y porcentaje de primeras posiciones obtenidas por los fondos de cada gestora en su categoría Fuente de los datos: Inverco y elaboración propia

		Primeras posiciones				Primeras posiciones				Primeras posiciones	
		nº	%			nº	%			nº	%
1	Bestinver	4	44%	22	Mut.Ingen.Ind.Catalu	0	0%	43	Caixa Galicia	0	0%
2	Caja Manresa	3	25%	23	Seguros Corte Ingles	0	0%	44	Banco Popular	1	1%
3	Cajasur	1	6%	24	B.B.V.A.	6	4%	45	Caja Asturias	0	0%
4	Merchbanc	2	17%	25	Caja Rural	3	3%	46	Unicaja	0	0%
5	Ibercaja	2	3%	26	C.A. La Inmaculada	0	0%	47	Axa Pensiones	0	0%
6	Biharko	0	0%	27	La Estrella	0	0%	48	Gvc Gaesco	2	5%
7	Caja Laboral	1	9%	28	Asesores & Gestores	0	0%	49	Caixa Penedes	0	0%
8	Fonditel	3	23%	29	Mapfre	3	2%	50	Caixaterrassa	0	0%
9	Catalana Occidente	0	0%	30	Banco Vitalicio	0	0%	51	Banco Caminos	0	0%
10	Agrup.Mutua Com.In	1	5%	31	Cnp	1	1%	52	Grupo Caser	4	1%
11	Renta 4	1	9%	32	Deutsche/Zurich	0	0%	53	Caja España	0	0%
12	Segurcaixa Holding	17	5%	33	Fiatc Seguros	1	6%	54	Cajagranada	0	0%
13	Caja Arquitectos	0	0%	34	Espirito Santo	0	0%	55	Caja Tarragona	0	0%
14	Cajamar Vida	0	0%	35	Caixa Sabadell	0	0%	56	Banco Guipuzcoano	0	0%
15	Mutualidad Ing.Camin	0	0%	36	Ing Group	0	0%	57	Bancaja	2	3%
16	Aviva	2	8%	37	Caja Navarra	1	3%	58	Caja Murcia	0	0%
17	Gesnorte De Pens	0	0%	38	Grupo March	0	0%	59	Caja Mediterraneo	0	0%
18	Banco Sabadell	2	2%	39	Liberty Seguros	0	0%	60	Caja Ingenieros	1	3%
19	Caixa Girona	2	10%	40	Santander	9	2%	61	Caja Cataluña	0	0%
20	Caja Layetana	0	0%	41	Barclays Bank	3	4%				
21	Banco Pastor	2	6%	42	Caja Madrid	1	1%				

Primeras posiciones: número de fondos que han obtenido el primer, segundo o tercer lugar por rentabilidad dentro de su categoría en los últimos 1, 3, 5, 10 y 15 años según Inverco.

%; Nº de primeras posiciones respecto al número total de fondos gestionados

Aunque existen 75 gestoras con fondos en el sistema individual, se han suprimido 14 de la clasificación por tener sólo un fondo o por ser de muy reciente creación: Caja Cantabria, Aegon Seguros, Alico, Banca Pueyo, Caja Badajoz, Fineco, Groupama, Hermandad Nac.Arquit, Mutua Madrileña, P.S.N., Pakea, Profit, Promotor B. De Madri, y Seguros Bilbao, El patrimonio de estas 14 gestoras fue en 2009 el 0,3% del patrimonio total.

Las siguientes figuras muestran la relación del ranking con algunas variables:

A: Promedio $[(R_{MAX} - R) / \sigma]$ o "distancia al mejor ponderada" para todos los fondos gestionados por cada gestora

B: rentabilidad promedio de los fondos gestionados por cada gestora: Promedio (R).

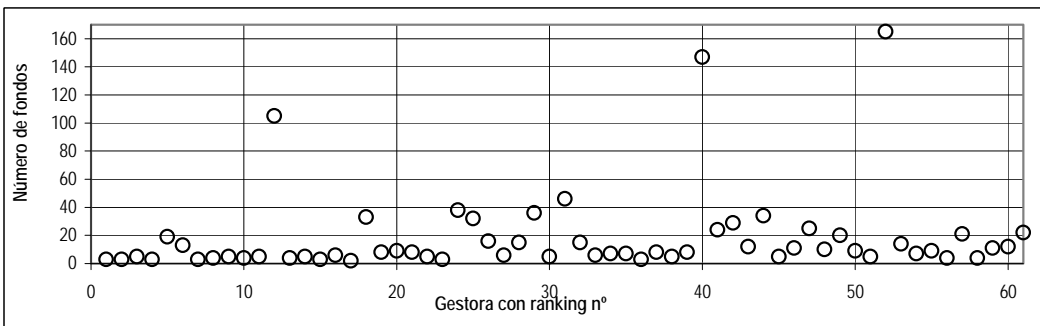
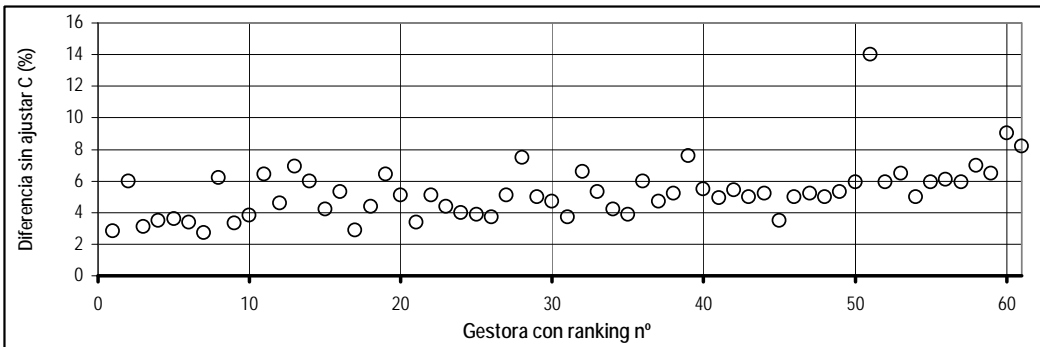
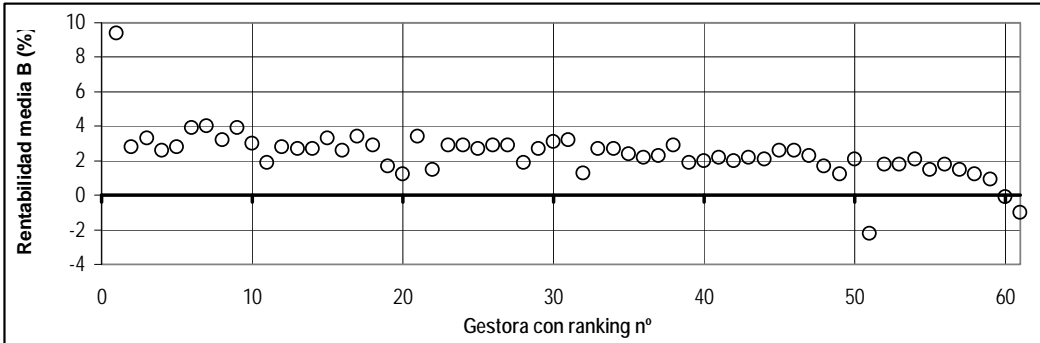
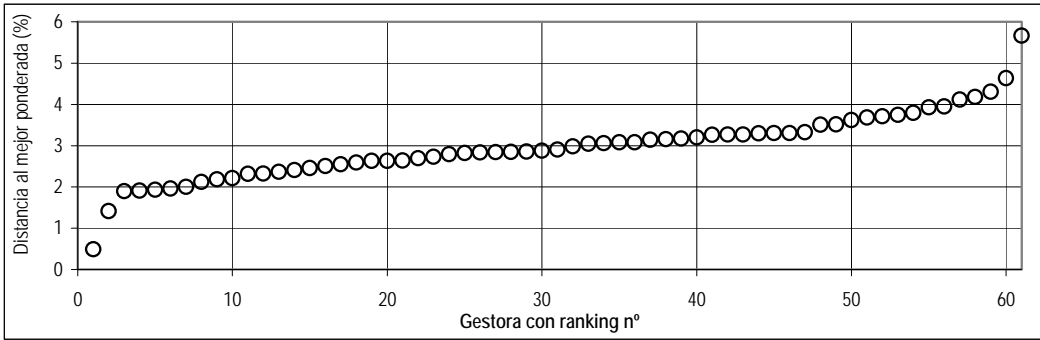
C: Promedio $(R_{MAX} - R)$ para todos los fondos gestionados por cada gestora

Número de fondos gestionados por cada gestora

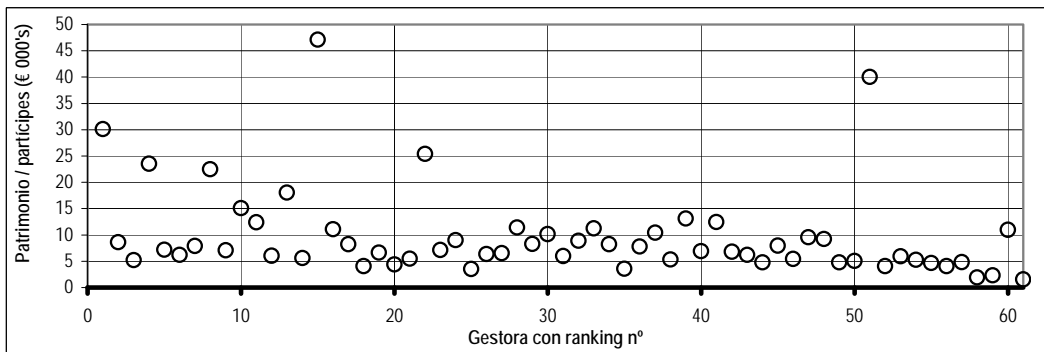
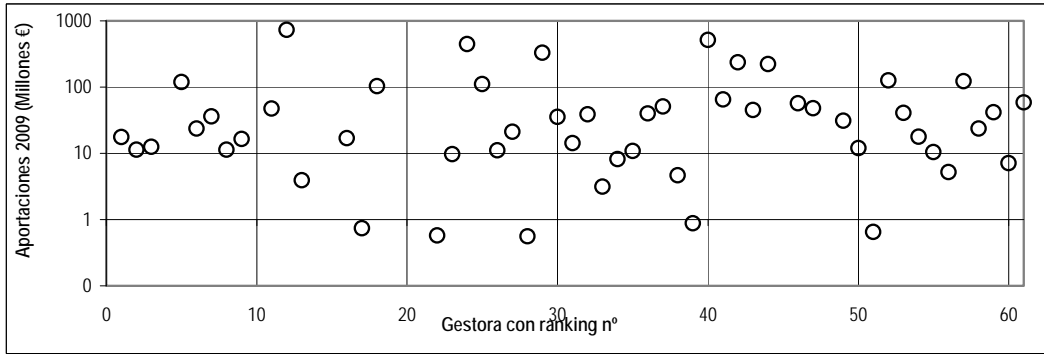
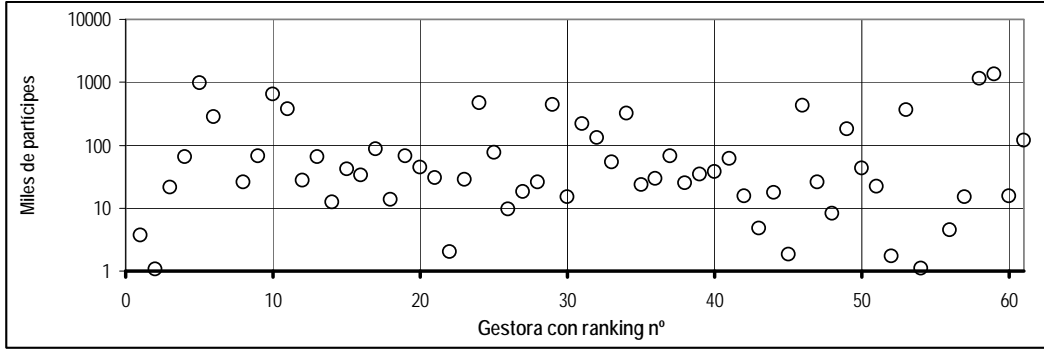
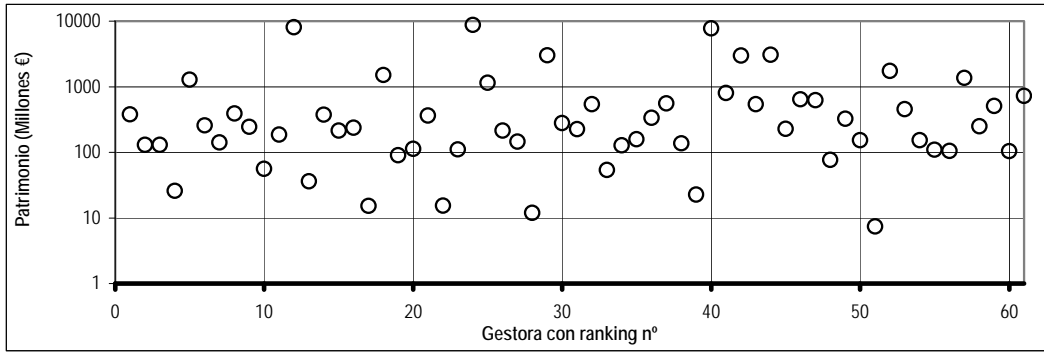
Patrimonio 2009 de todos los fondos gestionados por cada gestora (de al menos 1 año de antigüedad)

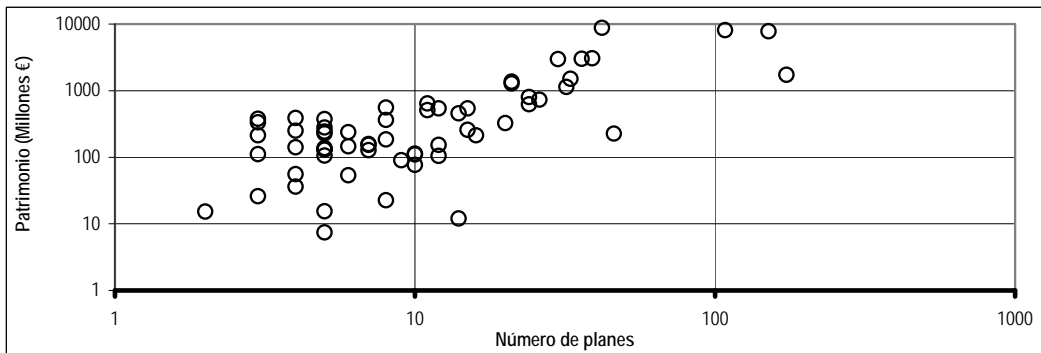
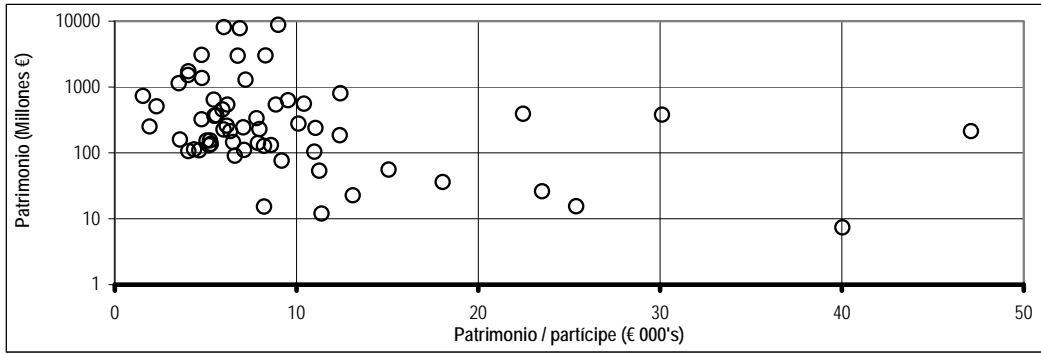
Partícipes 2009 en fondos gestionados por cada gestora

Aportaciones en 2009 a los fondos de cada gestora



Ranking 2009 de las Gestoras de fondos de pensiones en España





Nótese que el ranking de este documento **no** dice qué fondos han tenido una rentabilidad razonable y cuáles no. El ranking sólo clasifica los fondos en relación a cómo lo han hecho los demás.

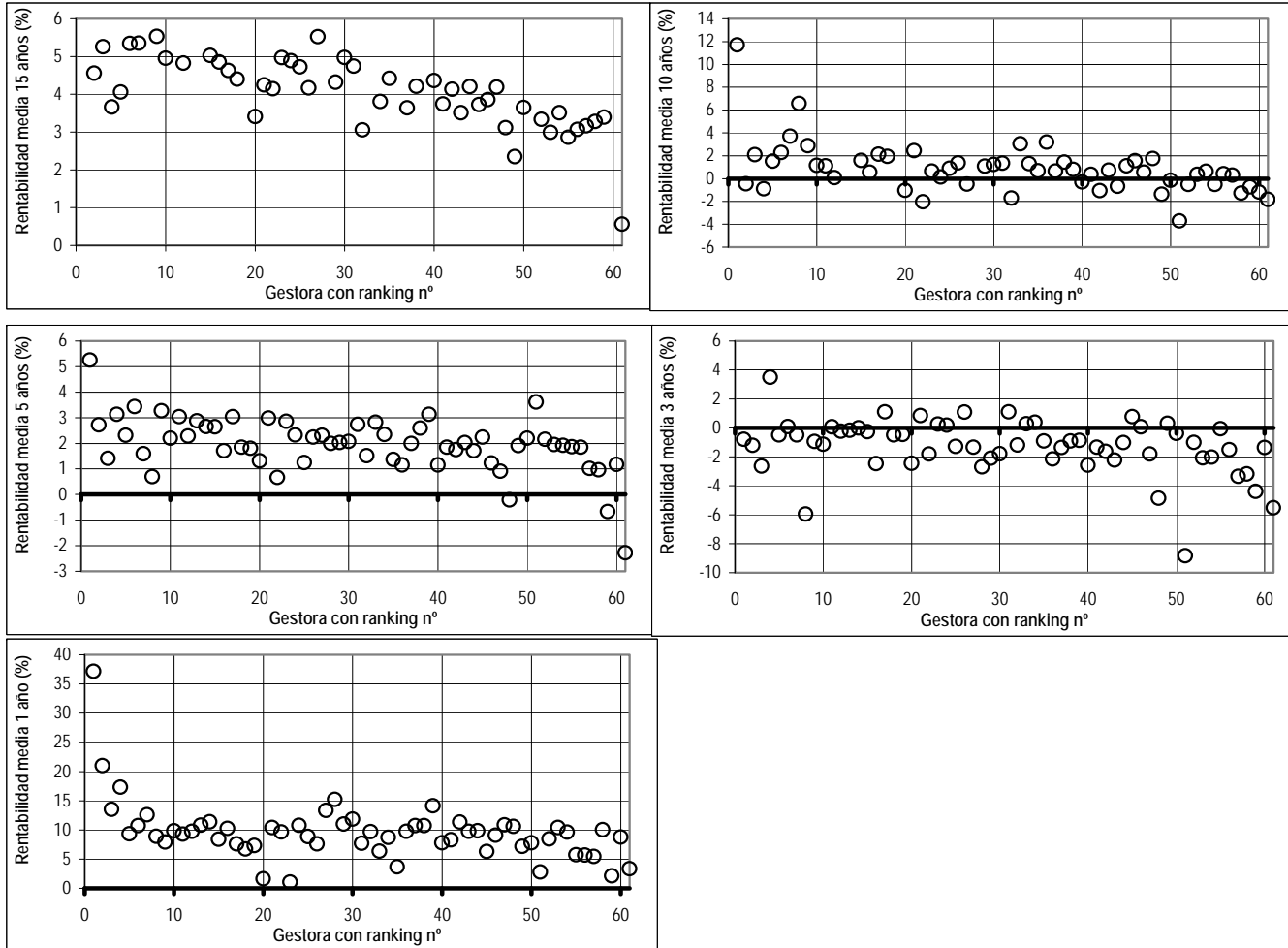
El documento “*Rentabilidad de los Fondos de Pensiones en España. 1994-2009*”² muestra, entre otras cosas, que:

- En los últimos 3, 5 y 10 años, la rentabilidad promedio de los planes de pensiones fue sensiblemente inferior a la inflación y a la inversión en bonos del estado a cualquier plazo.
- Sólo uno de los fondos de pensiones del sistema individual con 15 años de historia tuvo una rentabilidad superior a la del bono español a 10 años.
- Sólo **5** de los 800 planes con 10 años de historia y **2** de los 1939 planes con 5 años de historia tuvieron una rentabilidad superior al Índice de la Bolsa de Madrid.

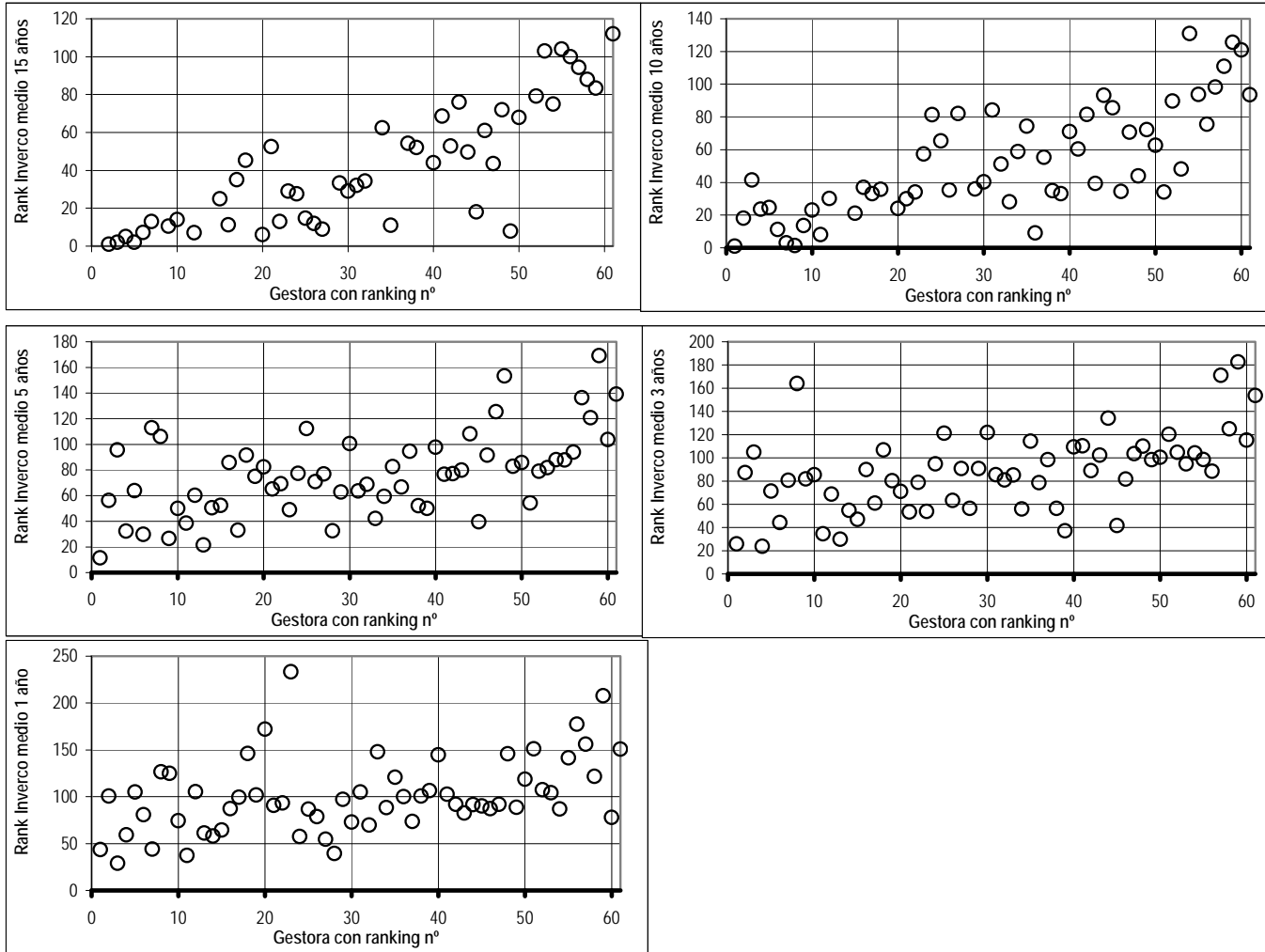
Las siguientes figuras relacionan el ranking de las gestoras con distintas medidas de su rentabilidad en distintos plazos.

² Se puede descargar en: <http://ssrn.com/abstract=1561522>

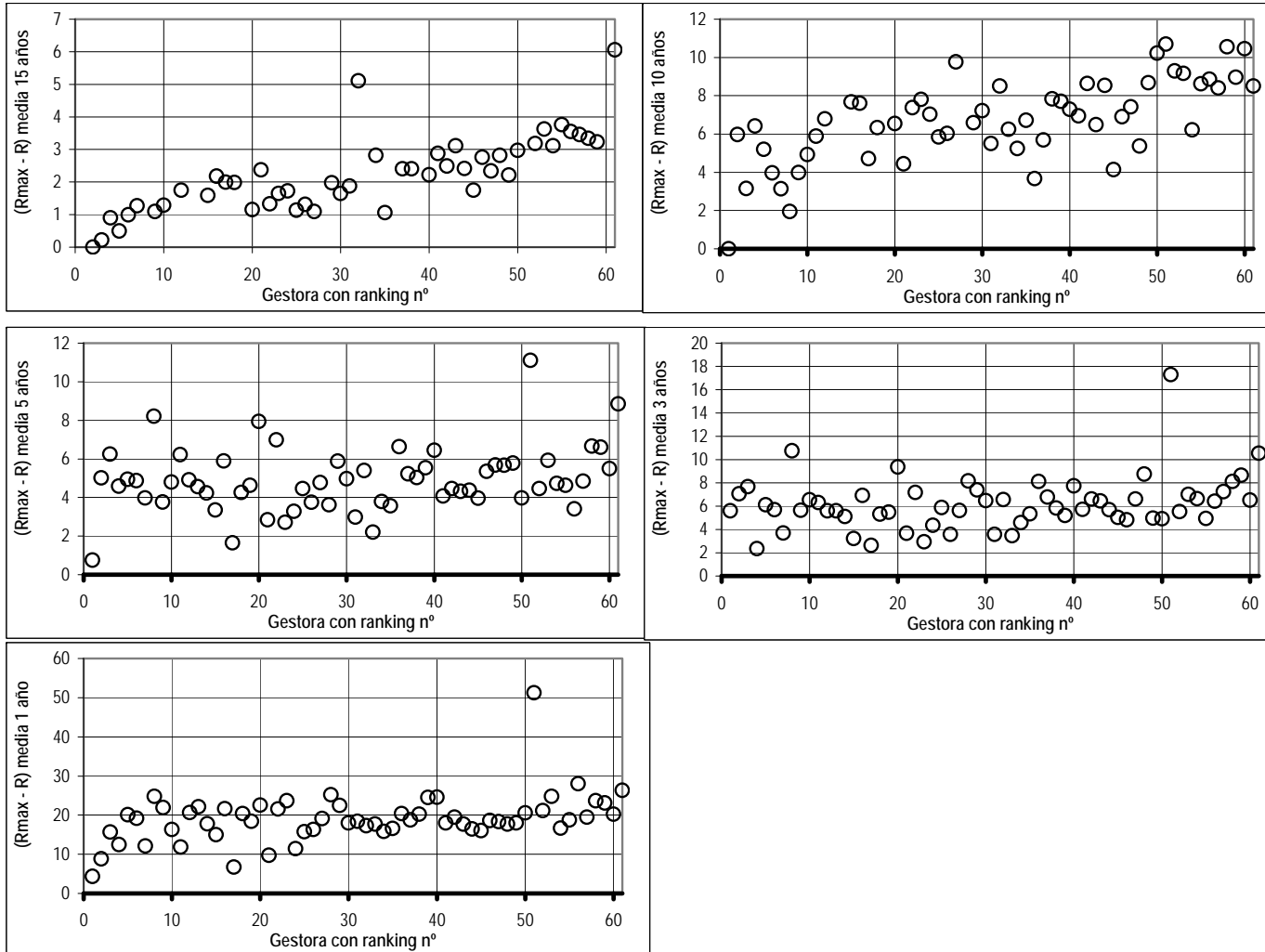
Ranking 2009 de las Gestoras de fondos de pensiones en España



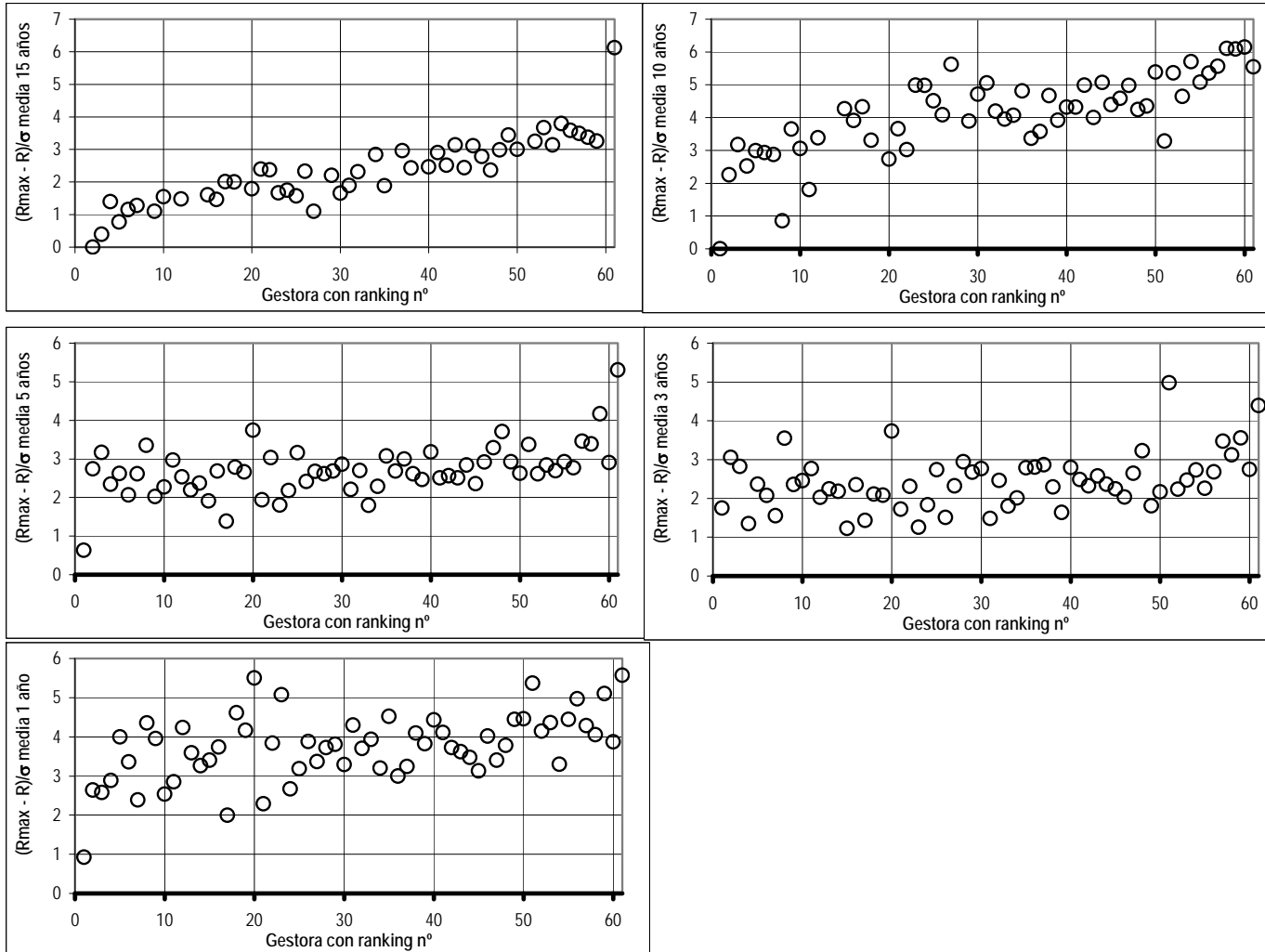
Ranking 2009 de las Gestoras de fondos de pensiones en España



Ranking 2009 de las Gestoras
de fondos de pensiones en España



Ranking 2009 de las Gestoras de fondos de pensiones en España



Ranking 2009 de las Gestoras
de fondos de pensiones en España

Anexo 1. Principales datos de las gestoras de fondos de pensiones. Fuente de los datos: Inverco

	R. Rentabilidad anualizada promedio de los fondos (%)					Promedio de (Rmax - R) para todos los fondos (%)					Promedio de (Rmax - R) / σ para todos los fondos (%)					Datos de 2009			
	15años	10años	5años	3años	1año	15años	10años	5años	3años	1año	15años	10años	5años	3años	1año	Participes	Millones de €		
																	Aporta- ciones	Presta- ciones	Patri- monio
1 BESTINVER	11,7	5,3	-0,8	37,2	0,0	0,8	5,6	4,4	0,0	0,6	1,7	0,9	12.588	17,6	11,2	379			
2 CAJA MANRESA	4,6	-0,5	2,7	-1,2	21,0	0,0	6,0	5,0	7,1	8,8	0,0	2,3	2,7	3,1	2,6	15.201	11,3	6,1	131
3 CAJASUR	5,3	2,1	1,4	-2,6	13,5	0,2	3,2	6,3	7,7	15,7	0,4	3,2	3,2	2,8	2,6	25.006	12,4	7,3	130
4 MERCHBANC	3,7	-0,9	3,1	3,5	17,3	0,9	6,4	4,6	2,4	12,5	1,4	2,5	2,3	1,3	2,9	1.105			26
5 IBERCAJA	4,1	1,5	2,3	-0,5	9,3	0,5	5,2	4,9	6,1	20,1	0,8	3,0	2,6	2,4	4,0	177.998	118,4	74,0	1.281
6 BIHARKO	5,3	2,3	3,4	0,1	10,7	1,0	4,0	4,9	5,7	19,2	1,2	2,9	2,1	2,1	3,4	41.820	23,6	10,1	258
7 CAJA LABORAL	5,4	3,7	1,6	-0,5	12,6	1,3	3,1	4,0	3,7	12,1	1,3	2,9	2,6	1,6	2,4	17.978	36,1	26,2	142
8 FONDITEL		6,6	0,7	-6,0	8,9		1,9	8,2	10,7	24,8		0,9	3,4	3,5	4,4	17.333	11,3	18,3	389
9 CATALANA OCCIDENTE	5,5	2,9	3,3	-1,0	7,9	1,1	4,0	3,8	5,6	21,9	1,1	3,7	2,0	2,4	4,0	34.447	16,4	10,5	244
10 AGRUPAC.MUTUA.COM.IN	5,0	1,2	2,2	-1,1	9,9	1,3	4,9	4,8	6,5	16,3	1,6	3,1	2,3	2,5	2,5	3.699			56
11 RENTA 4		1,1	3,0	0,1	9,3		5,9	6,2	6,3	11,8		1,8	3,0	2,8	2,8	15.016	47,5	26,6	186
12 SEGURCAIXA HOLDING	4,8	0,1	2,3	-0,2	9,7	1,7	6,8	4,9	5,6	20,6	1,5	3,4	2,5	2,0	4,2	1.347.092	728,6	323,5	8.095
13 CAJA ARQUITECTOS			2,9	-0,2	10,8			4,6	5,6	22,1			2,2	2,2	3,6	2.008	3,9	1,9	36
14 CAJAMAR VIDA			2,7	0,0	11,4			4,2	5,1	17,8			2,4	2,2	3,3	66.722			373
15 MUTUALIDAD ING.CAMIN	5,0	1,6	2,7	-0,3	8,4	1,6	7,7	3,4	3,2	15,0	1,6	4,3	1,9	1,2	3,4	4.537			214
16 AVIVA	4,9	0,6	1,7	-2,5	10,3	2,2	7,6	5,9	6,9	21,6	1,5	3,9	2,7	2,4	3,7	21.523	16,9	8,7	238
17 GESNORTE DE PENSIONE	4,6	2,1	3,0	1,1	7,6	2,0	4,7	1,7	2,6	6,8	2,0	4,3	1,4	1,4	2,0	1.855	0,7	0,8	15
18 BANCO SABADELL	4,4	1,9	1,8	-0,5	6,7	2,0	6,3	4,3	5,3	20,3	2,0	3,3	2,8	2,1	4,6	373.824	102,9	70,4	1.507
19 CAIXA GIRONA			1,8	-0,4	7,3			4,6	5,5	18,4			2,7	2,1	4,2	13.633			90
20 CAJA LAYETANA	3,4	-1,0	1,3	-2,5	1,6	1,2	6,5	7,9	9,4	22,5	1,8	2,7	3,7	3,7	5,5	25.967		17,3	113

Ranking 2009 de las Gestoras
de fondos de pensiones en España

Anexo 1 (cont.). Principales datos de las gestoras de fondos de pensiones. Fuente de los datos: Inverco

	R. Rentabilidad anualizada promedio de los fondos (%)					Promedio de (Rmax - R) para todos los fondos (%)					Promedio de (Rmax - R) / σ para todos los fondos (%)					Datos de 2009			
	15años	10años	5años	3años	1año	15años	10años	5años	3años	1año	15años	10años	5años	3años	1año	Participes	Millones de €		
																	Aporta- ciones	Presta- ciones	Patri- monio
21 BANCO PASTOR	4,3	2,4	3,0	0,9	10,4	2,4	4,4	2,8	3,7	9,8	2,4	3,7	1,9	1,7	2,3	66.255			363
22 MUT.INGEN.IND.CATALU	4,2	-2,1	0,7	-1,8	9,7	1,3	7,4	7,0	7,2	21,5	2,4	3,0	3,0	2,3	3,8	606	0,6	0,3	15
23 SEGUROS CORTE INGLES	5,0	0,7	2,9	0,3	1,1	1,7	7,8	2,7	2,9	23,7	1,7	5,0	1,8	1,3	5,1	15.534	9,7	9,6	111
24 B.B.V.A.	4,9	0,1	2,3	0,2	10,8	1,7	7,0	3,3	4,4	11,4	1,7	5,0	2,2	1,8	2,7	975.919	445,2	350,0	8.774
25 CAJA RURAL	4,7	0,9	1,2	-1,3	8,9	1,1	5,8	4,5	5,9	15,8	1,6	4,5	3,2	2,7	3,2	323.820	110,2	67,5	1.142
26 C. AHO. LA INMACULAD	4,2	1,4	2,2	1,1	7,6	1,3	6,0	3,7	3,6	16,3	2,3	4,1	2,4	1,5	3,9	33.701	11,0	9,1	214
27 LA ESTRELLA	5,5	-0,5	2,3	-1,4	13,3	1,1	9,8	4,8	5,6	19,1	1,1	5,6	2,7	2,3	3,4	22.261	21,1	45,8	145
28 ASESORES & GESTORES			2,0	-2,7	15,2			3,6	8,2	25,2			2,6	2,9	3,7	1.051	0,6	0,1	12
29 MAPFRE	4,3	1,1	2,0	-2,1	11,0	2,0	6,6	5,9	7,4	22,5	2,2	3,9	2,7	2,7	3,8	362.678	328,8	194,0	3.008
30 BANCO VITALICIO	5,0	1,2	2,1	-1,8	11,9	1,6	7,2	5,0	6,5	18,0	1,7	4,7	2,9	2,8	3,3	27.491	35,4	88,4	278
31 CNP	4,7	1,3	2,7	1,1	7,7	1,9	5,5	3,0	3,6	18,4	1,9	5,1	2,2	1,5	4,3	37.691	14,2	6,0	226
32 DEUTSCHE/ZURICH	3,1	-1,7	1,5	-1,2	9,7	5,1	8,5	5,4	6,6	17,3	2,3	4,2	2,7	2,5	3,7	61.116	38,9	23,2	542
33 FIATC SEGUROS		3,0	2,8	0,3	6,3		6,2	2,2	3,5	17,7		4,0	1,8	1,8	3,9	4.764	3,1	2,5	54
34 ESPIRITO SANTO	3,8	1,3	2,4	0,4	8,7	2,8	5,2	3,8	4,6	15,8	2,8	4,1	2,3	2,0	3,2	15.516	8,2	5,7	127
35 CAIXA SABADELL	4,4	0,7	1,4	-0,9	3,7	1,1	6,7	3,6	5,3	16,6	1,9	4,8	3,1	2,8	4,5	44.161	10,9	11,8	158
36 ING GROUP		3,2	1,2	-2,1	9,8		3,7	6,6	8,1	20,3		3,4	2,7	2,8	3,0	42.927	39,8	7,4	335
37 CAJA NAVARRA	3,6	0,7	2,0	-1,4	10,8	2,4	5,7	5,2	6,8	18,8	3,0	3,6	3,0	2,9	3,2	53.604	50,9	35,6	558
38 GRUPO MARCH	4,2	1,4	2,6	-0,9	10,7	2,4	7,8	5,0	5,8	20,3	2,4	4,7	2,6	2,3	4,1	25.881	4,6	6,3	137
39 LIBERTY SEGUROS		0,8	3,1	-0,9	14,1		7,7	5,5	5,2	24,5		3,9	2,5	1,6	3,8	1.730	0,9	0,4	23
40 SANTANDER	4,4	-0,3	1,2	-2,6	7,8	2,2	7,3	6,4	7,7	24,5	2,5	4,3	3,2	2,8	4,4	1.127.225	511,5	396,8	7.763

Ranking 2009 de las Gestoras
de fondos de pensiones en España

Anexo 1 (cont.). Principales datos de las gestoras de fondos de pensiones. *Fuente de los datos: Inverco*

	R. Rentabilidad anualizada promedio de los fondos (%)					Promedio de (Rmax - R) para todos los fondos (%)					Promedio de (Rmax - R) / σ para todos los fondos (%)					Datos de 2009			
	15años	10años	5años	3años	1año	15años	10años	5años	3años	1año	15años	10años	5años	3años	1año	Participes	Millones de €		
																	Aporta- ciones	Presta- ciones	Patri- monio
41 BARCLAYS BANK	3,7	0,4	1,8	-1,4	8,3	2,9	6,9	4,1	5,7	18,0	2,9	4,3	2,5	2,5	4,1	64.672	65,0	22,8	803
42 CAJA MADRID	4,1	-1,1	1,7	-1,6	11,4	2,5	8,6	4,5	6,6	19,5	2,5	5,0	2,6	2,3	3,7	440.728	235,3	131,8	2.988
43 CAIXA GALICIA	3,5	0,7	2,0	-2,2	9,8	3,1	6,5	4,3	6,4	17,7	3,1	4,0	2,5	2,6	3,6	86.900	44,9	21,8	539
44 BANCO POPULAR	4,2	-0,7	1,7	-1,0	9,9	2,4	8,5	4,4	5,7	16,5	2,4	5,1	2,8	2,4	3,5	641.088	221,9	156,0	3.065
45 CAJA ASTURIAS	3,7	1,1	2,2	0,8	6,3	1,8	4,1	4,0	5,0	16,0	3,1	4,4	2,4	2,2	3,1	28.749			229
46 UNICAJA	3,9	1,6	1,2	0,1	9,1	2,8	6,9	5,4	4,8	18,6	2,8	4,6	2,9	2,0	4,0	118.079	57,0	30,9	644
47 AXA PENSIONES	4,2	0,6	0,9	-1,8	10,9	2,3	7,4	5,7	6,6	18,4	2,4	5,0	3,3	2,6	3,4	65.556	47,9	28,3	626
48 GVC GAESCO	3,1	1,8	-0,2	-4,9	10,6	2,8	5,4	5,7	8,8	17,7	3,0	4,2	3,7	3,2	3,8	8.317			76
49 CAIXA PENEDES	2,4	-1,4	1,9	0,3	7,2	2,2	8,7	5,8	5,0	18,0	3,4	4,4	2,9	1,8	4,4	67.733	31,1	25,7	324
50 CAIXATERRASSA	3,7	-0,1	2,2	-0,4	7,8	3,0	10,2	4,0	4,9	20,6	3,0	5,4	2,6	2,2	4,5	30.246	12,0	7,6	153
51 BANCO CAMINOS		-3,7	3,6	-8,8	2,8		10,7	11,1	17,3	51,3		3,3	3,4	5,0	5,4	185	0,6	0,0	7
52 GRUPO CASER	3,3	-0,5	2,2	-1,0	8,4	3,2	9,3	4,5	5,5	21,1	3,2	5,4	2,6	2,2	4,1	426.742	125,8	85,0	1.733
53 CAJA ESPAÑA	3,0	0,4	2,0	-2,1	10,4	3,6	9,2	5,9	7,0	24,8	3,7	4,6	2,8	2,5	4,4	76.545	40,6	22,1	454
54 CAJAGRANADA	3,5	0,6	1,9	-2,0	9,6	3,1	6,2	4,7	6,6	16,6	3,1	5,7	2,7	2,7	3,3	29.359	17,9	5,7	154
55 CAJA TARRAGONA	2,9	-0,5	1,9	-0,1	5,7	3,8	8,6	4,6	4,9	18,8	3,8	5,1	2,9	2,3	4,4	23.580	10,4	-1,5	110
56 BANCO GUIPUZCOANO	3,1	0,4	1,9	-1,5	5,7	3,6	8,9	3,4	6,4	28,0	3,6	5,4	2,8	2,7	5,0	26.097	5,2	4,1	106
57 BANCAJA	3,2	0,3	1,0	-3,4	5,5	3,5	8,4	4,8	7,3	19,5	3,5	5,6	3,5	3,5	4,3	284.443	122,2	112,1	1.368
58 CAJA MURCIA	3,3	-1,3	1,0	-3,2	10,1	3,3	10,6	6,7	8,1	23,6	3,4	6,1	3,4	3,1	4,1	130.625	23,5	10,9	250
59 CAJA MEDITERRANEO	3,4	-0,7	-0,7	-4,4	2,2	3,2	9,0	6,6	8,7	23,1	3,3	6,1	4,2	3,6	5,1	219.768	41,7	40,1	508
60 CAJA INGENIEROS		-1,2	1,2	-1,4	8,8		10,5	5,5	6,5	20,2		6,1	2,9	2,7	3,9	9.505	7,1	3,1	104
61 CAJA CATALUÑA	0,6	-1,8	-2,3	-5,5	3,4	6,1	8,5	8,8	10,5	26,3	6,1	5,5	5,3	4,4	5,6	467.384	58,5	42,6	728

Ranking 2009 de las Gestoras
de fondos de pensiones en España

Anexo 2. Características de las rentabilidades de los fondos de pensiones. Fuente de los datos: Inverco y elaboración propia

		15 años					10 años					5 años					3 años					1 año				
		nº	med	max	min	σ	nº	med	max	min	σ	nº	med	max	min	σ	nº	med	max	min	σ	nº	med	max	min	σ
Indiv	RFcp	8	3,6	4,6	2,4	0,6	25	1,7	4,0	-1,0	1,1	96	1,7	3,8	-0,7	0,7	112	1,9	5,4	-1,5	1,1	142	2,1	10,2	-5,3	2,1
Indiv	RFfp	21	4,3	5,5	3,3	0,6	36	2,2	3,7	0,6	0,7	56	1,3	3,9	-2,0	1,1	63	1,3	5,7	-3,0	1,9	70	2,5	11,2	-4,6	3,9
Indiv	RFmx	112	4,1	6,6	0,6	1,0	189	1,2	6,9	-2,2	1,1	246	1,8	4,7	-4,1	1,2	262	-0,1	3,7	-8,0	1,8	283	6,4	14,4	-6,7	3,4
Indiv	RVmx	8	4,6	5,9	3,0	1,0	99	-0,5	11,7	-4,9	2,3	156	1,9	7,3	-7,5	2,0	182	-3,5	2,2	-20,0	3,2	197	13,4	45,4	-3,3	5,9
Indiv	RV	4	5,4	11,3	0,4	4,5	61	-3,0	7,0	-11,3	3,3	148	1,8	14,7	-4,9	3,3	180	-7,2	8,5	-15,8	3,5	196	21,9	64,8	-3,1	9,8
Indiv	Garan	0					2	4,6	5,0	4,2	0,6	132	2,2	4,3	-0,2	1,0	204	1,9	5,1	-10,1	2,6	247	3,5	20,3	-10,5	3,4
Total Sistema individual		153	4,2	11,3	0,4	1,1	412	0,3	11,7	-11,3	2,5	834	1,8	14,7	-7,5	1,8	1003	-1,3	8,5	-20,0	4,2	1135	8,9	64,8	-10,5	8,9
Sistema Asociado		21	4,5	6,4	2,2	1,0	87	1,3	7,5	-4,9	1,7	139	2,3	9,0	-5,5	1,8	155	-0,5	3,8	-9,7	2,4	200	7,3	35,8	-3,8	4,4
Sistema Empleo		112	5,6	11,1	1,7	1,3	298	2,3	7,2	-5,7	1,2	965	2,7	12,1	-5,5	1,4	1190	0,2	9,3	-16,5	2,6	1359	8,4	33,7	-22,7	4,2
Todos		286	4,7	11,3	0,4	1,4	797	1,2	11,7	-11,3	2,2	1938	2,3	14,7	-7,5	1,7	2348	-0,5	9,3	-20,0	3,4	2694	8,5	64,8	-22,7	6,6

Ranking 2009 de las Gestoras
de fondos de pensiones en España

Anexo 3. Otros datos de las gestoras de fondos de pensiones. *Fuente de los datos: Inverco*

	Promedio de los rankings de Inverco					Promedio de (Rmax - R) / σ para todos los fondos (%)					Número de fondos gestionados con antigüedad de					Datos de 2009			
																Participes	Millones de €		
	15 año	10 año	5 años	3 años	1 año	15años	10años	5años	3años	1año	15 años	10 años	5 años	3 años	1 año		Aporta- ciones	Presta- ciones	Patri- monio
1 BESTINVER	1	12	26	43		0,0	0,6	1,7	0,9		0	1	2	3	3	12.588	17,6	11,2	379
2 CAJA MANRESA	1	18	56	87	101	0,0	2,3	2,7	3,1	2,6	1	2	3	3	3	15.201	11,3	6,1	131
3 CAJASUR	2	42	96	105	29	0,4	3,2	3,2	2,8	2,6	1	2	4	4	5	25.006	12,4	7,3	130
4 MERCHBANC	5	24	32	24	59	1,4	2,5	2,3	1,3	2,9	1	2	3	3	3	1.105			26
5 IBERCAJA	2	25	64	71	105	0,8	3,0	2,6	2,4	4,0	1	5	15	18	19	177.998	118,4	74,0	1.281
6 BIHARKO	7	11	30	44	81	1,2	2,9	2,1	2,1	3,4	4	5	8	10	13	41.820	23,6	10,1	258
7 CAJA LABORAL	13	3	113	81	44	1,3	2,9	2,6	1,6	2,4	1	1	3	3	3	17.978	36,1	26,2	142
8 FONDITEL		1	106	164	127		0,9	3,4	3,5	4,4	0	3	3	3	4	17.333	11,3	18,3	389
9 CATALANA OCCIDENTE	11	14	27	82	125	1,1	3,7	2,0	2,4	4,0	2	2	5	5	5	34.447	16,4	10,5	244
10 AGRUPAC.MUTUA COM.IN	14	23	50	86	75	1,6	3,1	2,3	2,5	2,5	3	4	4	4	4	3.699			56
11 RENTA 4		8	39	35	37		1,8	3,0	2,8	2,8	0	1	2	3	5	15.016	47,5	26,6	186
12 SEGURCAIXA HOLDING	7	30	60	69	105	1,5	3,4	2,5	2,0	4,2	8	26	78	96	105	1.347.092	728,6	323,5	8.095
13 CAJA ARQUITECTOS			22	30	61			2,2	2,2	3,6	0	0	4	4	4	2.008	3,9	1,9	36
14 CAJAMAR VIDA			50	55	58			2,4	2,2	3,3	0	0	5	5	5	66.722			373
15 MUTUALIDAD ING.CAMIN	25	21	53	47	64	1,6	4,3	1,9	1,2	3,4	1	2	2	2	3	4.537			214
16 AVIVA	11	37	86	90	87	1,5	3,9	2,7	2,4	3,7	5	5	5	5	6	21.523	16,9	8,7	238
17 GESNORTE DE PENSIONE	35	33	33	61	100	2,0	4,3	1,4	1,4	2,0	1	1	1	1	2	1.855	0,7	0,8	15
18 BANCO SABADELL	45	36	92	107	146	2,0	3,3	2,8	2,1	4,6	3	7	32	33	33	373.824	102,9	70,4	1.507
19 CAIXA GIRONA			75	80	102			2,7	2,1	4,2	0	0	6	6	8	13.633			90
20 CAJA LAYETANA	6	24	83	71	172	1,8	2,7	3,7	3,7	5,5	1	2	2	2	9	25.967		17,3	113

Ranking 2009 de las Gestoras
de fondos de pensiones en España

Anexo 3 (cont.). Otros datos de las gestoras de fondos de pensiones. Fuente de los datos: Inverco

	Promedio de los rankings de Inverco					Promedio de (Rmax - R) / σ para todos los fondos (%)					Número de fondos gestionados con antigüedad de					Datos de 2009			
																Participes	Millones de €		
	15 año	10 año	5 años	3 años	1 año	15 años	10 años	5 años	3 años	1 año	15 años	10 años	5 años	3 años	1 año		Aporta- ciones	Presta- ciones	Patri- monio
21 BANCO PASTOR	53	30	65	53	91	2,4	3,7	1,9	1,7	2,3	2	6	8	8	8	66.255			363
22 MUT.INGEN.IND.CATALU	13	34	69	79	93	2,4	3,0	3,0	2,3	3,8	1	2	3	4	5	606	0,6	0,3	15
23 SEGUROS CORTE INGLES	29	57	49	54	233	1,7	5,0	1,8	1,3	5,1	1	3	3	3	3	15.534	9,7	9,6	111
24 B.B.V.A.	28	81	77	95	58	1,7	5,0	2,2	1,8	2,7	7	22	33	34	38	975.919	445,2	350,0	8.774
25 CAJA RURAL	15	65	112	121	87	1,6	4,5	3,2	2,7	3,2	3	18	26	29	32	323.820	110,2	67,5	1.142
26 C. AHO. LA INMACULAD	12	35	71	63	79	2,3	4,1	2,4	1,5	3,9	1	3	10	13	16	33.701	11,0	9,1	214
27 LA ESTRELLA	9	82	77	91	55	1,1	5,6	2,7	2,3	3,4	2	4	6	6	6	22.261	21,1	45,8	145
28 ASESORES & GESTORES			33	56	39			2,6	2,9	3,7			4	15	15	1.051	0,6	0,1	12
29 MAPFRE	33	36	63	91	97	2,2	3,9	2,7	2,7	3,8	8	21	34	35	36	362.678	328,8	194,0	3.008
30 BANCO VITALICIO	29	40	101	122	73	1,7	4,7	2,9	2,8	3,3	2	3	5	5	5	27.491	35,4	88,4	278
31 CNP	32	84	64	85	105	1,9	5,1	2,2	1,5	4,3	2	5	34	41	46	37.691	14,2	6,0	226
32 DEUTSCHE/ZURICH	34	51	69	81	70	2,3	4,2	2,7	2,5	3,7	3	8	13	13	15	61.116	38,9	23,2	542
33 FIATC SEGUROS		28	42	85	148		4,0	1,8	1,8	3,9	0	2	5	5	6	4.764	3,1	2,5	54
34 ESPIRITO SANTO	63	59	59	56	88	2,8	4,1	2,3	2,0	3,2	2	5	7	7	7	15.516	8,2	5,7	127
35 CAIXA SABADELL	11	74	83	114	121	1,9	4,8	3,1	2,8	4,5	1	3	4	5	7	44.161	10,9	11,8	158
36 ING GROUP		9	67	79	100		3,4	2,7	2,8	3,0	0	1	3	3	3	42.927	39,8	7,4	335
37 CAJA NAVARRA	54	55	95	98	74	3,0	3,6	3,0	2,9	3,2	4	8	8	8	8	53.604	50,9	35,6	558
38 GRUPO MARCH	52	35	52	57	101	2,4	4,7	2,6	2,3	4,1	1	2	4	4	5	25.881	4,6	6,3	137
39 LIBERTY SEGUROS		33	50	37	106		3,9	2,5	1,6	3,8	0	3	7	8	8	1.730	0,9	0,4	23
40 SANTANDER	44	71	98	109	145	2,5	4,3	3,2	2,8	4,4	18	50	106	130	147	1.127.225	511,5	396,8	7.763

Ranking 2009 de las Gestoras
de fondos de pensiones en España

Anexo 3 (cont.). Otros datos de las gestoras de fondos de pensiones. Fuente de los datos: Inverco

	Promedio de los rankings de Inverco					Promedio de (Rmax - R) / σ para todos los fondos (%)					Número de fondos gestionados con antigüedad de					Datos de 2009			
	15 años	10 años	5 años	3 años	1 año	15 años	10 años	5 años	3 años	1 año	15 años	10 años	5 años	3 años	1 año	Participes	Millones de €		
																	Aporta- ciones	Presta- ciones	Patri- monio
41 BARCLAYS BANK	69	60	77	110	103	2,9	4,3	2,5	2,5	4,1	3	9	18	24	24	64.672	65,0	22,8	803
42 CAJA MADRID	53	82	77	89	92	2,5	5,0	2,6	2,3	3,7	4	10	22	27	29	440.728	235,3	131,8	2.988
43 CAIXA GALICIA	76	39	80	102	83	3,1	4,0	2,5	2,6	3,6	1	6	10	12	12	86.900	44,9	21,8	539
44 BANCO POPULAR	50	93	108	134	92	2,4	5,1	2,8	2,4	3,5	3	7	10	16	34	641.088	221,9	156,0	3.065
45 CAJA ASTURIAS	18	86	40	42	90	3,1	4,4	2,4	2,2	3,1	1	2	5	5	5	28.749			229
46 UNICAJA	61	34	92	82	87	2,8	4,6	2,9	2,0	4,0	1	3	6	9	11	118.079	57,0	30,9	644
47 AXA PENSIONES	44	71	126	104	92	2,4	5,0	3,3	2,6	3,4	8	13	20	25	25	65.556	47,9	28,3	626
48 GVC GAESCO	72	44	153	110	146	3,0	4,2	3,7	3,2	3,8	3	7	9	10	10	8.317			76
49 CAIXA PENEDES	8	72	83	98	89	3,4	4,4	2,9	1,8	4,4	1	5	7	16	20	67.733	31,1	25,7	324
50 CAIXATERRASSA	68	63	86	100	119	3,0	5,4	2,6	2,2	4,5	1	3	9	9	9	30.246	12,0	7,6	153
51 BANCO CAMINOS		34	54	120	151		3,3	3,4	5,0	5,4		1	3	3	5	185	0,6	0,0	7
52 GRUPO CASER	79	90	79	105	107	3,2	5,4	2,6	2,2	4,1	20	57	115	135	165	426.742	125,8	85,0	1.733
53 CAJA ESPAÑA	103	48	82	95	104	3,7	4,6	2,8	2,5	4,4	1	6	12	14	14	76.545	40,6	22,1	454
54 CAJAGRANADA	75	131	88	104	87	3,1	5,7	2,7	2,7	3,3	1	1	6	7	7	29.359	17,9	5,7	154
55 CAJA TARRAGONA	104	94	88	99	141	3,8	5,1	2,9	2,3	4,4	1	4	6	8	9	23.580	10,4	-1,5	110
56 BANCO GUIPUZCOANO	100	76	94	89	177	3,6	5,4	2,8	2,7	5,0	1	2	3	4	4	26.097	5,2	4,1	106
57 BANCAJA	94	98	136	171	156	3,5	5,6	3,5	3,5	4,3	3	13	19	20	21	284.443	122,2	112,1	1.368
58 CAJA MURCIA	88	111	121	125	122	3,4	6,1	3,4	3,1	4,1	1	2	4	4	4	130.625	23,5	10,9	250
59 CAJA MEDITERRANEO	83	126	169	183	208	3,3	6,1	4,2	3,6	5,1	3	7	11	11	11	219.768	41,7	40,1	508
60 CAJA INGENIEROS		121	104	115	78		6,1	2,9	2,7	3,9	0	2	7	11	12	9.505	7,1	3,1	104
61 CAJA CATALUÑA	112	94	139	154	151	6,1	5,5	5,3	4,4	5,6	1	6	12	22	22	467.384	58,5	42,6	728

Anexo 4. Datos de las gestoras de fondos de pensiones del Sistema Asociado y del sistema empleo. Fuente de los datos: Inverco

Orden alfabético	15 años			10 años			5 años			3 años			1 año			participes	(mill€) Patri- monio
	R	Rkg	n	R	Rkg	n	R	Rkg	n	R	Rkg	n	R	Rkg	n		
	1 Agrup.Mutua Com.In				2,2	24	1	3,0	240	2	-0,6	485	2	11,6	90		
2 Alico	5,5	60	2	3,3	58	2	1,6	774	2	2,1	251	2	4,0	1.146	2	223	2
3 Aviva							2,6	561	3	0,1	682	3	11,9	292	5	1.378	11
4 Axa Pensiones	4,3	27	6	0,5	123	11	-0,7	530	20	-3,5	613	21	8,1	300	29	8.257	81
5 B.B.V.A.	6,0	30	25	1,8	153	104	3,0	392	209	1,1	439	251	11,7	307	277	825.270	6.989
6 Bancaja	4,9	60	11	2,1	95	36	3,4	151	57	-1,2	543	65	5,9	616	67	32.553	562
7 Banco Caminos							1,5	793	1	-3,2	1.061	1	7,8	372	3	461	12
8 Banco Pastor							4,9	84	9	1,7	255	10	13,7	181	10	5.688	179
9 Banco Popular	6,4	15	1	-0,1	292	1	-1,0	960	1				9,3	296	55	49.346	933
10 Banco Sabadell	4,1	96	2	1,2	221	4	1,6	735	122	-2,1	892	136	6,4	858	146	42.758	1.128
11 Banco Vitalicio	6,0	37	2	4,4	15	3	3,7	241	8	3,0	83	9	0,8	1.215	9	5.295	104
12 Barclays Bank				-0,7	171	2	2,5	371	3	0,6	480	6	6,0	774	8	5.043	61
13 Bestinver				3,6	26	1	4,1	139	1	1,2	489	1	21,9	11	1	595	11
14 Biharko				4,1	3	1	4,7	5	1	2,5	9	1	9,8	54	1	366	9
15 C. Ah. La Inmaculada							3,8	193	1	4,2	22	1	4,1	1.137	1	1.543	117
16 Caixa Galicia				2,3	144	1	2,7	514	10	1,5	411	12	8,5	683	13	9.674	441
17 Caixa Girona										2,8	105	1	5,3	1.008	3	1.438	33
18 Caixa Penedes							1,2	825	1	0,6	682	1	4,6	1.111	1	3.056	42
19 Caixa Sabadell	5,6	55	1	3,6	28	1	2,5	567	3	0,4	677	4	7,3	811	4	2.786	102
20 Caixaterrassa							2,0	692	3	-0,6	829	3	8,2	719	3	1.766	29
21 Caja Arquitectos	4,4	14	1	2,0	31	1	3,6	28	4	2,1	21	4	7,6	93	5	2.149	47
22 Caja Asturias				5,5	2	1	2,7	60	1	-0,3	80	1	9,3	63	1	57	5
23 Caja Cataluña				2,8	86	6	2,1	631	24	0,1	693	35	2,3	1.212	37	24.035	480
24 Caja España				1,4	43	5	2,2	126	6	-0,9	397	8	7,1	364	9	7.779	210
25 Caja Ingenieros							3,5	79	2	-1,1	532	2	11,8	63	2	791	5
26 Caja Layetana	4,4	99	1	2,7	106	2	2,3	628	3	2,8	123	3	2,7	1.276	3	2.354	38
27 Caja Madrid	4,0	46	3	1,7	69	8	4,1	136	48	1,7	322	63	10,5	412	69	66.991	980
28 Caja Manresa	4,2	103	1	2,7	102	1	0,8	849	2	1,4	455	2	2,8	1.228	2	1.107	36
29 Caja Mediterraneo	4,5	94	5	1,7	207	22	0,9	824	56	-2,8	959	71	3,1	1.159	85	29.148	548
30 Caja Navarra	5,5	56	2	2,5	127	2	2,0	675	4	-0,7	853	4	9,3	603	4	3.958	262
31 Caja Rural	5,9	13	4	2,3	85	10	2,3	504	34	1,2	402	38	10,5	331	40	10.273	85
32 Cajagranada										2,5	228	3	7,8	754	3	2.668	1
33 Cajasur													13,0	144	1	3.014	97
34 Catalana Occidente							4,5	58	1	1,5	417	1	6,6	895	2	1.906	52
35 Cnp				1,3	185	4	1,6	461	6	-0,1	457	6	5,1	687	13	5.096	190
36 Deutsche/Zurich				0,6	283	1	3,0	467	1	-0,7	871	1	15,6	31	1	3.128	98
37 Espirito Santo							1,9	706	2	1,6	405	2	1,4	1.320	4	938	8
38 Fiatc Seguros				2,8	12	1	1,8	478	2	-0,5	531	2	2,0	746	2	180	3
39 Fonditel				2,3	128	10	0,9	809	28	-5,2	1.100	42	12,0	230	48	61.259	3.469
40 Gr.Barcl.En España 2	4,7	90	1							1,6	377	1	2,5	1.290	1	1.360	130
41 Grupo Caser	6,4	56	15	1,8	167	45	3,0	388	94	1,4	397	123	7,2	746	138	144.246	2.399
42 Grupo March							3,7	238	2	1,7	367	2	5,9	951	2	1.782	55
43 Hermand.Nac.Arquit	6,4	1	1	3,2	7	1	2,4	74	1	-2,1	117	1	12,2	24	1	1.800	43
44 Ibercaja	5,3	66	5	3,2	76	10	4,1	184	16	1,0	553	18	11,1	352	19	63.152	3.075
45 Ing Group							3,8	199	5	1,6	389	5	10,7	391	8	1.297	13
46 La Estrella				2,2	155	1				4,5	13	7	9,4	412	7	1.979	44
47 Mapfre	5,6	55	10	3,0	67	20	4,1	126	39	2,1	207	45	8,2	503	46	33.206	523
48 Montepio Loreto				7,5	1	1	6,2	3	2	3,7	2	2	3,9	151	2	819	21
49 Mut.Ingen.Ind.Catalu	2,2	21	1	-1,3	68	4	0,8	263	5	-2,9	258	5	9,3	316	5	1.154	24
50 Mutua Madrileña				0,2	69	1	1,1	502	4	-3,2	632	4	9,4	390	6	2.864	88
51 P.S.N.	1,7	112	1	0,4	206	3	-0,5	672	3	-8,3	823	3	16,7	36	3	1.752	31
52 Renta 4													21,2	172	2	489	3
53 Santander	4,9	51	12	2,4	114	19	2,5	508	123	-0,3	629	156	6,8	756	171	105.686	1.421
54 Segurcaixa Holding	5,6	49	20	3,1	87	36	3,8	232	119	1,9	335	140	8,2	671	158	323.853	5.048
55 Seguros Bilbao							3,7	204	1	0,8	641	1	8,9	642	1	587	17
56 Unicaja				3,0	85	2	2,7	425	9	0,9	505	14	7,6	726	18	11.087	265
Max	6,4			7,5			6,2			4,5			21,9			825.270	6.989
Min	1,7			-1,3			-1,0			-8,3			0,8			57	1,4
Suma			133			385			1104			1345			1559	1.925.809	30.698

R: rentabilidad media de los planes. Rkg: promedio de los Rankings de Inverco. n: nº de planes